

COMPTE RENDU
REUNION DU BUREAU EXECUTIF

9 mars 2023, 14:00 – 15:40

Visio-conférence

Participants : Yves Mely, Bertrand Vernay, Christel Poujol (représentante du Nœud Bordeaux), Pierre-François Lenne, Emmanuel Margeat, René Marc Mège, Sandrine Lecart, Marc Tramier, Jean-Christophe Olivo-Marin, Charles Kervrann, Olivier Gadai, Jacques Rouquette, Audrey Salles, Aurélien Dauphin, Cyril Favard, Emmanuel Faure, Etienne Henry, Jean Salamero, Alban Belloir, Alexandre Philips

Excusés : Daniel Choquet, Patrick Moreau, Didier Marguet, Patrick Lemaire, Florence Niedergang, Emmanuel Beaurepaire, Perrine Paul-Gilloteaux, Lydia Danglot, Nicolas Brouilly, Christine Terry, Laurent Heliot, Artemis Kosta, Fabrice Schmitt, Martin Belle, Alain Schmitt, Fabrice Cordelières, Cédric Matthews, Caroline Thiriet, Edouard Bertrand

1) Accueil et présentation des représentants des nouveaux nœuds Alsace et Toulouse

Accueil des nouveaux nœuds avec présentations prévues au prochain BE.

2) Retour sur le Comité des Tutelles du 21 février

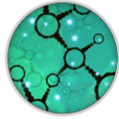
Voir diapositives en annexe. Charles Kervrann annonce l'obtention d'un poste d'IR INRIA (à la mobilité puis ouvert) pour le développement et la dissémination de BiolmageIT.

3) Recrutement Directeur-trice adjoint-e aux affaires européennes et internationales

Besoin urgent de deux personnes, une pour l'aide au pilotage de FBI et une pour la représentation de FBI à EuBI (board) en remplacement de Daniel Choquet. Des fiches de poste vont être élaborées et transmises pour appel à volontaires.

4) Présentation des thèmes pour les INFRATECH et identification des porteurs de projet

Voir diapositives en annexe. Il est demandé aux responsables et co-responsables de nœud de mettre à jour la liste des thèmes pouvant faire l'objet d'un projet et d'identifier les personnes dans ou hors périmètre de FBI qui seraient intéressées pour porter un projet (ces personnes doivent être reconnues dans leur domaine, avoir la volonté de travailler dans le périmètre de FBI et avoir envie de porter un tel projet). Les porteurs de projet devront être identifiés d'ici le printemps 2023. La CN de FBI organise la première réunion du GT avec les personnes volontaires.



5) AO Tech Transfert 2023

Précisions quant au processus de dépôt des projets sont apportées en séance avant ouverture de l'AO (<https://france-bioimaging.org/application/techtransfer-call-2023>).

6) Offres de service spécifiques des nœuds à mettre en valeur au niveau national et international

Pour chaque nœud, il convient d'identifier les services rares et uniques au niveau national ou international. La CN va transmettre une demande par mail avec toute les informations nécessaires pour y répondre.

7) Future structuration administrative de FBI

Le projet de structuration administrative pour FBI est présenté en BE (voir diapositives en annexe) et reçoit un accord de principe du BE.

Rappel : prochaine réunion du BE le mardi 11 avril 2023 à 14h sur Zoom.

FBI BE 9 Mars 2023

-Point 1 : Présentation des représentant des nouveaux nœuds

***Alsace** : Yves Mély (Resp), Jacky Goetz (Co-Resp)

***Toulouse** : Olivier Gadal (Resp), Jacques Rouquette (Co-Resp), Cécile Pouzet (Supp)

*Présentation des Nœuds à un prochain BE et au WG-CFS élargi)

-Point 2 : Retour sur le comité des tutelles

*AO nouveau Nœud: acceptation candidature Alsace et Toulouse

*Suite AO nouveau Nœud

-proposition FBI: call fermé en 2024 pour les nœuds rejetés, +2 Nœuds, statut nœud candidat

-proposition rejetée: call fermé en 2023, +1 Nœud

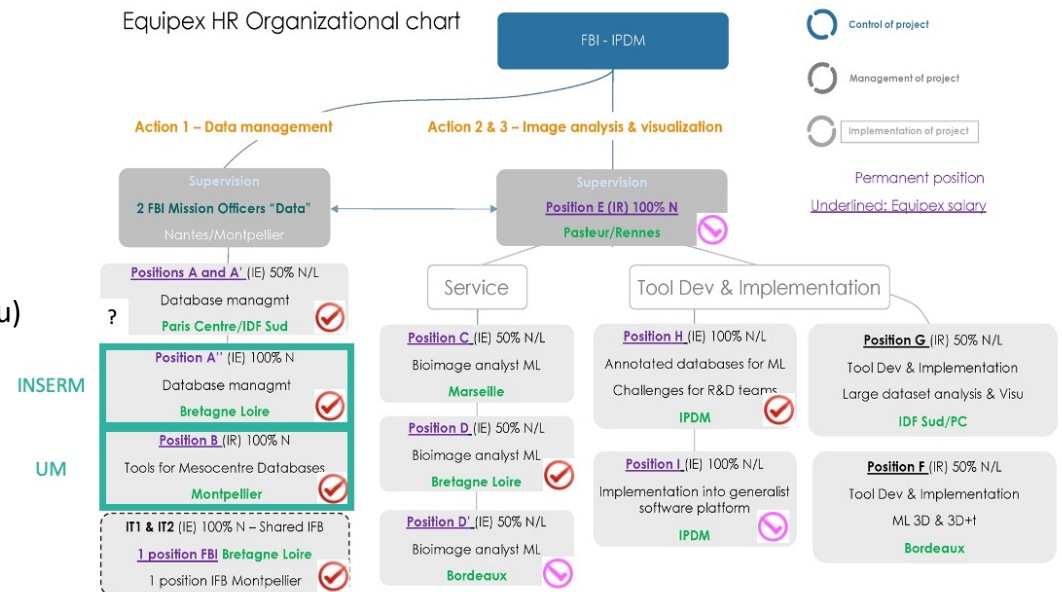
FBI BE 9 Mars 2023

-Point 2 : Retour sur le comité des tutelles (suite)

*Update projet FBI.DATA tour de Table pérénisation ingénieurs

- CNRS => engagement maintenu, CDDs doivent être en poste >1 an
- INSERM => Ouverture mobilité, encore une décision avant ouverture poste, Engagement maintenu
- UM => Engagement maintenu, CDD+CDIisation G. Gay prévue cet été
- UdP => Retour positif, à suivre
- Pasteur (M. Nilges) => Retour positif, décision cet été
- ENS (A. Christophe) => Retour très positif, besoin mal identifié (L; Bourdieu)
- Bordeaux, Rennes, Nantes => absent lors de ce point
- Inria ?
- ➔ Suivi email FBI et B. Lucas (et resp local en copie)
 - Bdx -> Nathalie Sans
 - Rennes -> JF Carpentier
 - UdP -> E Kaminski
 - Pasteur -> M. Nilges

Ressources humaines prévues pour le projet FBI.DATA



FBI BE 9 Mars 2023

-Point 2 : Retour sur le comité des tutelles (suite)

- *Validation projet Afrique

- *Demande de faire un 'call acces' type EuBI 2021/2022

-Point 3 : Recrutement Directeur-ice adjoint-e aux affaires européennes et internationales

- *Besoin urgent de **DEUX** personnes

- *Aide pilotage de FBI

- *Représentation à Euro-BioImaging (Board)

- *Personnes déjà intéressées ?

➔ Feuille de poste et annonce

4-Présentation des thèmes pour les INFRATECH

- * Trois pays
- * Trois infrastructures
- * FBI a participé au call précédent avec ANERIS (marine biology); 300 ke pour FBI (Nantes)
- * Porteur et participant (idéalement les deux)
- *Projet de 5 ME à 10 ME (incluant tous les partenaires); 15 ME pour 'digital twins'
- * Calendrier ? Deadline = 12/03/2024 (136 ME) ; ouverture 6/12/2023

Possible FBI topics for an infratech project

	Spatial transcriptomics, Multiplexing & preclinical			Light-sheet & volume		High resolution & Correlative			Visualization (& AI)	
	Preclinical	Multiplexed imaging	Throughput	Light-sheet and volume		High resolution and correlative			Probes	DATA VISUALIZATION, VR/AR
Montpellier		Multiplexed imaging, gene expression and genome organization		Genetic control of morphogenesis, microscopy & genome wide method				Correlative AFM, manipulation, fluorescence, Membrane dynamics, virus, mechanobiology		Morphonet
IdfSud	preclinical imaging			Multiphoton microscopy 3P for deep imaging, 2P-light sheet for high speed tissue	Large scale brain imaging mm ³ , ChromS multiphoton serial microscope		Super resolution ModLoc, iso-resolution			
Marseille				Multiphoton for in depth imaging, embryogenesis, mechanical patterning						
Marseille (bis)				Long term 3D imaging of organoids with soSPIM						
PC	preclinical imaging (cancer, immuno, pathogens)				in depth functional neuroimaging, animal models	LEM/Cro-EM			Non-classical chemical or genetically encoded probes for photonic & electronic; (FAST)	DIVA
BL	label-free microscopy for preclinical imaging	Multiplexing	Automated smart microscopy	Automated smart microscopy ?						
Bordeaux			High-throughput superres	LLS, soSPIM		LEM/Cro-EM	Ultra-high resolution imaging of synaptic complexes (labeling probes, nm superresolution, image analysis with AI)	Plant intercellular communication channels (SPT with LLS, EM 3D tomo at organ level)		
IPDM challenges				Versatility (reconstruc, enhance , detect, track) Diversity (cell components)	Volume & dimensions	Multimodality & scales EM/photonic)				Several R&D teams

Interesting specificity of FBI: Plant biology; AI & visualization

Interesting angle for a project: transcriptomic & mass cytometry

4-Présentation des thèmes pour les INFRATECH

- * Trois pays
- * Trois infrastructures
- * FBI a participé au call précédent avec ANERIS (marine biology); 300 ke pour FBI (Nantes)
- * Porteur et participant (idéalement les deux)
- *Projet de 5 ME à 10 ME (incluant tous les partenaires); 15 ME pour 'digital twins'
- * Calendrier ? Deadline = 12/03/2024 (136 ME) ; ouverture 6/12/2023

- ➔ Appel à volontaire pour préparer une demande
 - Jean Salaméro
 - Emmanuel Beaurepaire
 - Jean-Christophe Olivo-Marin
 - Edouard Bertrand
 - Marc Tramier
 - Laurent Cognet
 - JS Sibarita

- ➔ De nouvelles personnes ? Mtp, Mrs, Toulouse & Alsace ?

5-AO Tech transfert 2023 (Etienne)

6-AO FI2030

- *Pas de nouvelles (mais peut-etre imminent)
- *besoin de revoir notre copie
 - * montant /2
 - * cible = haute technologies (y compris jouvence), dixit tutelles

7-Offre spécifique de service spécifique de chaque nœud

- \$ besoin de valoriser les accès externes
- \$ besoin de valoriser la plus-value de l'IR
- \$ Demande tutelles et SAB

- ➔ identification de services rares et uniques, présent sur 1-3 nœuds (pas d'accès local courant)
- ➔ contact par email, réponse d'ici fin avril

8- réflexion sur la future structuration de FBI

LES BESOINS

- Répondre à différents AO (nationaux, européens,...)
- Possibilité d'avoir des contrats de collaboration avec le privé
- Possibilité de demandes de moyens auprès des tutelles
- Recevoir des subventions d'état (CNRS, Inserm, Universités,...)
- Recevoir des ressources propres (académique, privé)
- Affectation de personnels (permanent, CDI, CDD)
- Elaborer des tarifications (validées par une ou des tutelles)
- Dépenser les financements (externalisation possible, voir diapos suivantes)
- Nombre réduit de tutelles : CNRS, INSERM, UM ?, autres ? (celles qui apportent des postes ou du financement (pour le fonctionnement de base de UAR, développement de projets communs, différents AO internes (Transfert de technologie, accès, ouverture vers l'extérieur (ex: Afrique), organisation et soutien d'évènements, CDD,...))

- Disposer de bureaux/locaux (éventuellement distribués)
- Accès à un réseau informatique (espace de stockage et de partage pour la CN, accès aux outils/logiciels informatiques de RH, suivi gestion,... CNRS)
- Accès à un réseau téléphonique

Proposition de structuration pour FBI

UAR : structuration proposée qui répond a minima aux besoins cités

Questions :

- Localisation et rattachement (quel DR ou nouveau modèle CNRS ?)
- Locaux : bureau(x), réseaux informatique et téléphonique
- Personnel rattaché (personnel support, personnel des projets structurant)

Proposition d'un modèle pour période de vache maigre

Dissocier la gestion des financements (que fait-on avec quoi ?) **de la dépense** (actes techniques de gestion des financements)

Et Mutualiser la dépense pour plusieurs IR

- La dépense peut être confiée à une UAR ou PF de gestion (bon de commande, virement dans cadre de contrat complexe, convention de reversement, dans le respect des règles publiques, des règlements financiers des financeurs, ...)

Intérêts du modèle :

- Sécuriser la dépense (un responsable de type Administrateur d'Unité)
- Rationaliser les postes de gestionnaire (tout en ayant compétences et expertises)
- Amortir les fluctuations du personnel de gestion par le nombre
- Possibilité d'étendre à d'autres activités que la gestion dans le futur

Schéma d'organisation et de fonctionnement de FBI

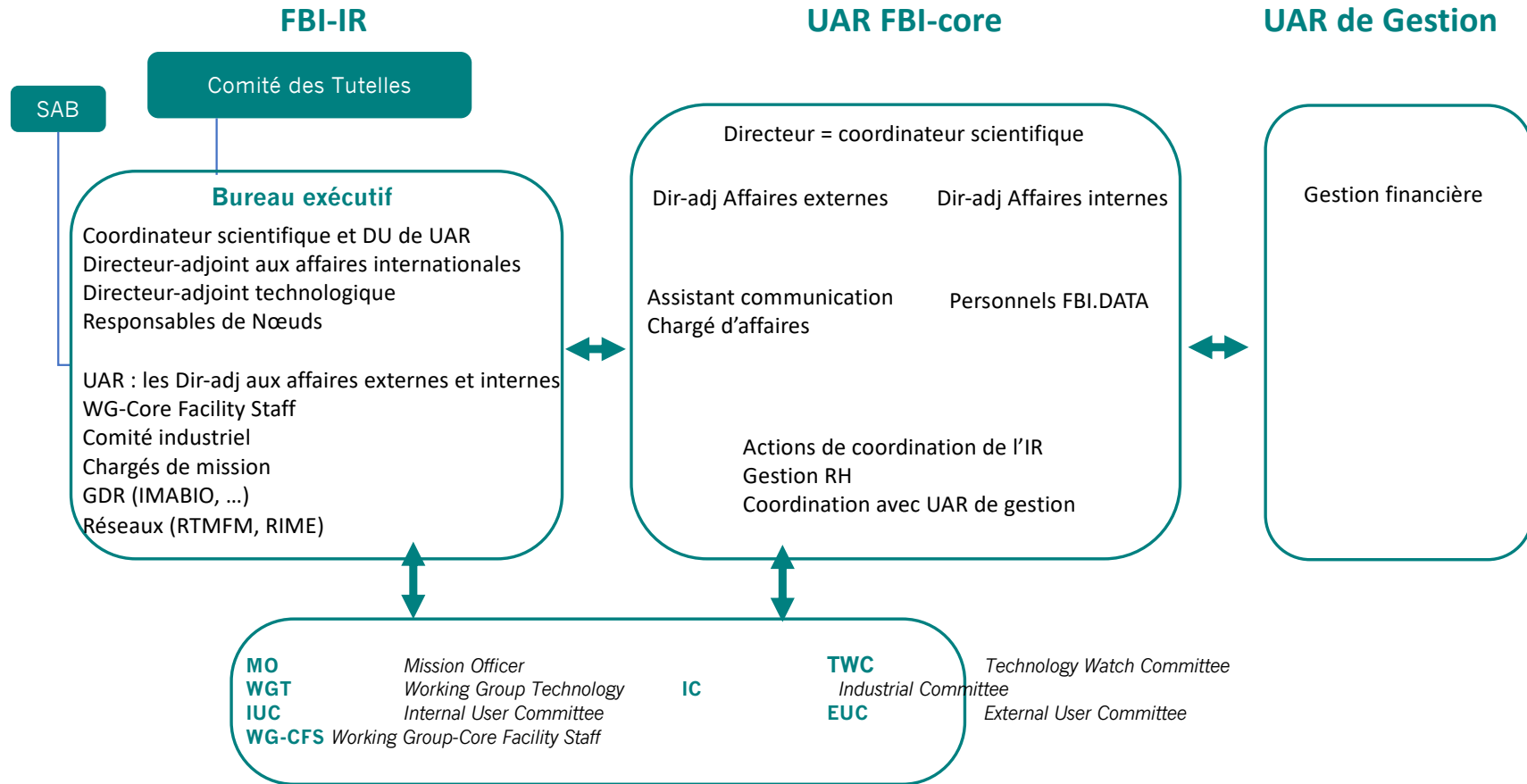
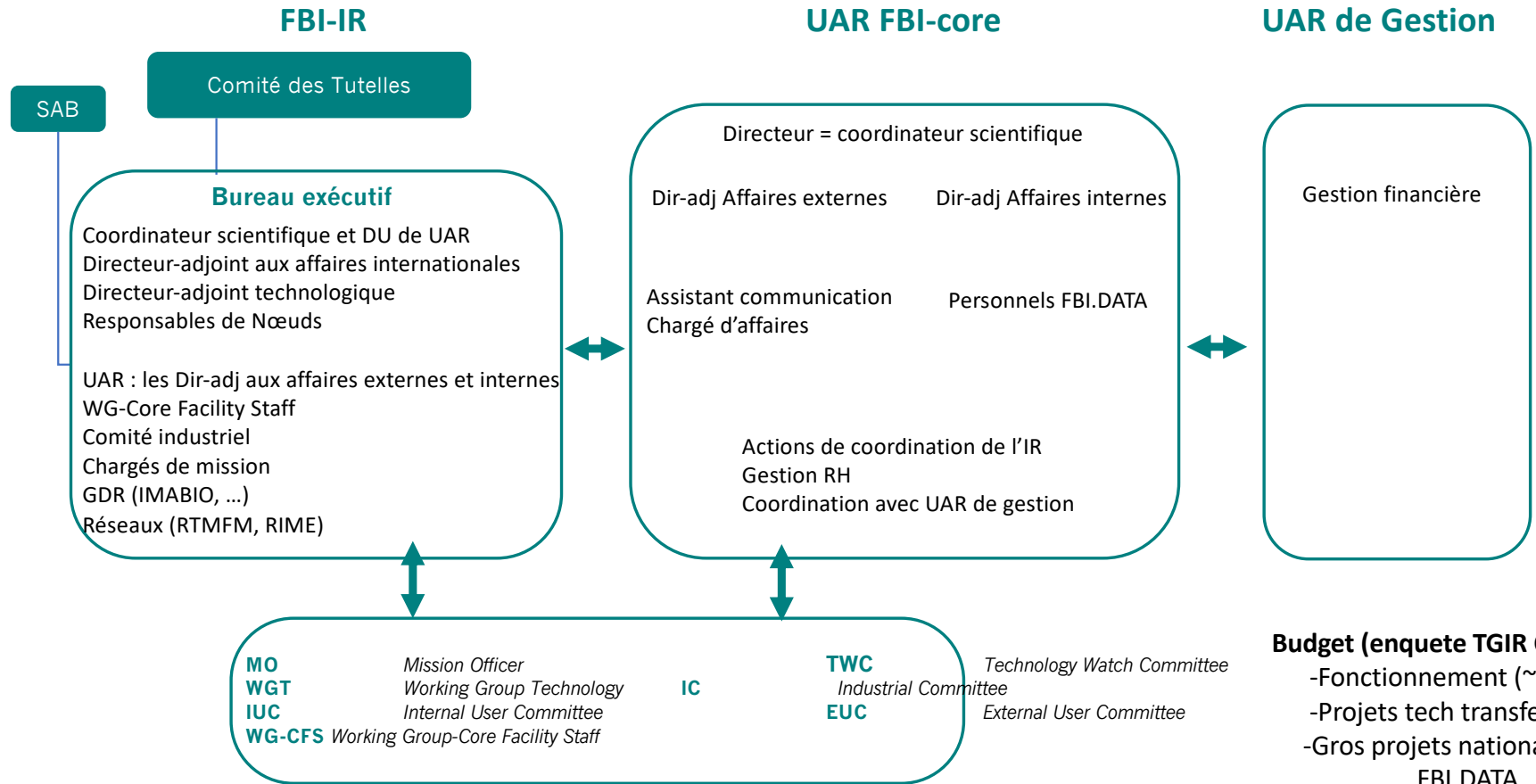


Schéma d'organisation et de fonctionnement de FBI



Budget (enquête TGIR CNRS):

- Fonctionnement (~200 k)
- Projets tech transfert (~400 ke/an)
- Gros projets nationaux et Intl
 - FBI.DATA
 - FI 2030
 - Infratech et Infraserv,...